

# Power Commander V

## Panoramica Finestra Software

Versione del software

Map - Fuel - Cylinder - Gear  
Indica su quali cilindri e marce ha effetto la mappa selezionata.

% Throttle – Indica i punti di intervento sulla posizione acceleratore suddiviso in colonne.

Map Position 1 – Indica la mappa caricata nella posizione 1 che contiene le Tavole sotto indicate.

Ignition Module – Tavola anticipo

Primary Module (PCV)

Tavole Autotune riferite al modulo Primario, di cui :

Target AFR – Obbiettivi Aria/Benzina

Trim – Tavola correzione Autotune

Secondary Module (SFM)

Tavole Autotune riferite al modulo Secondario, di cui :

Target AFR – Obbiettivi Aria/Benzina

Trim – Tavola correzione Autotune

( Le tavole in grigio non sono abilitate o non è collegato il dispositivo).

RPM - Indica i punti di intervento sui giri motore suddiviso in righe.

Open Map

- Apri Mappa

Save Map

- Salva Mappa

Get Map

- Ricevi Mappa

Send Map

- Invia Mappa

Get Table

- Ricevi Tavola

Send Table

- Invia Tavola

The screenshot shows the 'DynaJet - Power Commander V - 1.0.5.8' window. The title bar indicates the software version. The menu bar includes 'File', 'View', 'Options', 'Map Tools', 'Power Commander Tools', and 'Help'. The main window is titled 'Map 1 - Fuel - Cylinder 1,2,3,4 - Gear 1,2,3,4,5,6'. Below the title bar, there is a table with RPM on the vertical axis (ranging from 500 to 11250) and % Throttle on the horizontal axis (ranging from 0 to 60). The table contains numerical values for each RPM and throttle combination. A tree view on the left side of the window shows the 'Device Network' structure, including 'Map Position 1', 'Ignition Module', 'Primary Module', and 'Secondary Module', each with sub-items like 'Auto Tune', 'Target AFR', and 'Trim'. At the bottom of the window, there are buttons for 'Open Map', 'Save Map', 'Get Map', 'Send Map', 'Get Table', and 'Send Table'. A status bar at the very bottom shows '3 Devices Connected' and 'Map Sent Successfully'. A 'Map 1 Notes' section is visible at the bottom right of the main window area.

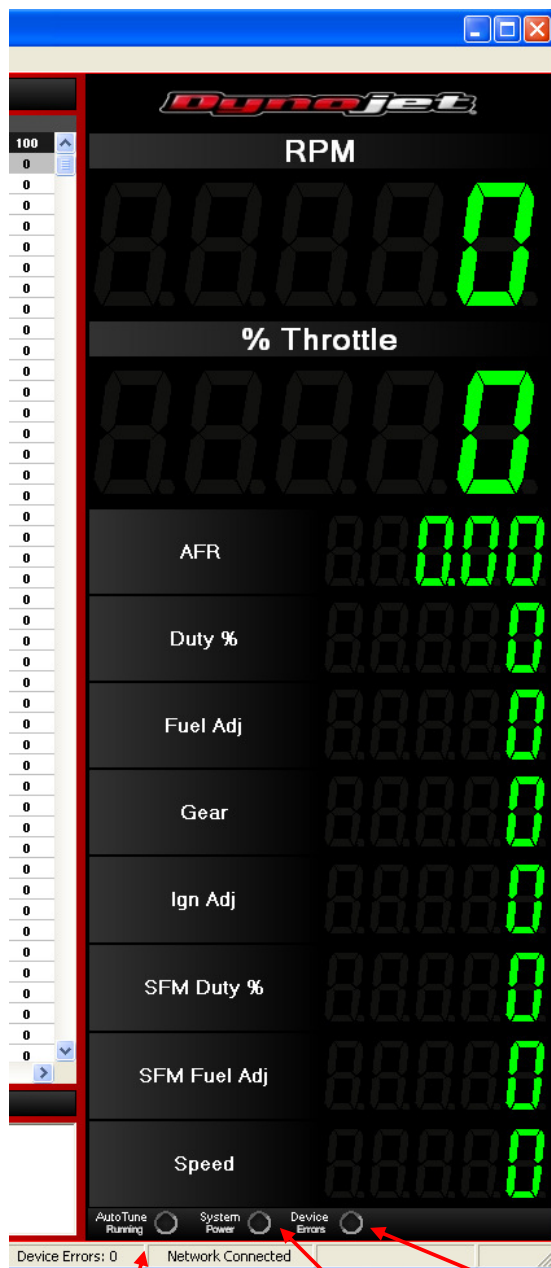
3 Device Connected – Indica il collegamento Di 3 unità (Es.: PCV, SFM, IGNITON)

Map Sent Successfully – Finestra di Dialogo/conferma.

Map 1 Notes – Mostra le note relative alla mappa 1.

## Finestre di visualizzazione dati in tempo reale :

I seguenti canali mostrano dati utili quando il motore è avviato:



**RPM** - Giri Motore.

**% Throttle** - Posizione acceleratore.

**AFR** - Rapporto Aria/Benzina (stechiometrico).

**Duty %** - Indica la percentuale di apertura degli iniettori primari (PCV) riferita ad un giro di albero a camme.

**Fuel Adj** - Variazione effettuata dal PcV.

**Gear** - Marcia inserita.

**Ign Adj**- Variazione effettuata dal Modulo Accensione.

**SFM Duty %** - Indica la percentuale di apertura degli iniettori secondari (SFM) rif.ad un giro di albero a camme.

**SFM Fuel Adj** - Variazione effettuata dal SFM.

**Speed** - Indica la Velocità.

**Engine Temp** - Indica la temperatura motore.

**Current Map** - Indica la mappa utilizzata ( 1 o 2 ).

**Auto Tune Running**  
Indica che l' Autotune è in funzione.

**System Power**  
Indica che l'unità è alimentata

**Device Errors**  
Indica la presenza di errori

## Funzioni Principali

### Ricevi Mappa , Salva Mappa , Apri Mappa , Invia Mappa

**Nota:** Per dialogare con il PcV è sufficiente collegare il cavo USB al computer.  
Non è richiesta ulteriore alimentazione né di accendere il quadro/motore del veicolo.

Una volta collegato il PcV al computer cliccare su “ **Table** ” per visualizzare la tavola benzina automaticamente acquisita, oppure premere il pulsante “ **Get Map** ” e successivamente su “ **Table** ”.

	0	2	5	10	15	20	40	60	80	100
500	0	0	0	0	0	0	0	0	0	0
750	0	0	0	0	0	0	0	0	0	0
1000	-10	0	0	0	0	0	0	0	0	0
1250	-10	-10	-5	-8	-2	0	0	0	0	0
1500	-10	-7	-7	-8	-6	0	0	0	0	0
1750	0	-6	-4	-13	-8	-4	-13	5	-1	0
2000	0	-9	-7	-14	-7	-5	-8	-9	-3	0
2250	0	0	-5	-11	-9	-5	-9	-8	-18	-7
2500	0	0	-4	-8	-4	-3	-3	-5	0	4
2750	0	0	-5	-10	-6	-5	-6	-7	-4	-6
3000	0	6	-6	-13	-12	-14	-16	-14	-11	-13
3250	0	5	-11	-16	-15	-17	-22	-19	-19	-11
3500	0	4	-12	-19	-15	-15	-22	-22	-20	-13
3750	0	-4	-13	-16	-13	-13	-20	-19	-18	-13
4000	0	0	-15	-17	-12	-12	-15	-15	-16	-8
4250	0	0	-20	-18	-12	-9	-10	-13	-11	-6
4500	0	0	-20	-16	-10	-8	-6	-8	-5	-2
4750	0	0	-15	-11	-8	-4	-5	-4	-3	-2
5000	0	0	-12	-9	-6	-5	-1	-1	6	6
5250	0	0	-10	-8	-7	-4	-2	2	6	7
5500	0	0	-7	-8	-7	-7	-2	3	-2	-1
5750	0	0	-8	-7	-6	-6	-2	6	-5	-4
6000	0	0	-11	-7	-6	-5	-1	3	-5	-5
6250	0	0	-11	-7	-7	-6	-2	4	-9	-7
6500	0	0	-9	-7	-7	-6	-1	3	-14	-11
6750	0	0	0	-8	-7	-8	-4	0	-12	-12
7000	0	0	0	-7	-8	-8	-7	-3	-12	-12
7250	0	0	0	-9	-10	-10	-12	-7	-14	-13
7500	0	0	0	-12	-11	-12	-15	-9	-20	-22
7750	0	0	0	-13	-11	-14	-15	-11	-21	-27
8000	0	0	0	-13	-10	-14	-16	-9	-9	-20
8250	0	0	0	-14	-10	-15	-15	-10	-1	-10
8500	0	0	0	-12	-9	-16	-15	-12	0	-6
8750	0	0	0	-5	-10	-17	-14	-12	-2	-6
9000	0	0	0	-5	-11	-19	-14	-13	-5	-6
9250	0	0	0	0	-11	-18	-15	-10	-7	-7
9500	0	0	0	0	-13	-18	-14	-11	-5	-3
9750	0	0	0	0	-13	-19	-15	-10	-2	0
10000	0	0	0	0	-4	-18	-14	-10	1	4
10250	0	0	0	0	0	-19	-14	-8	4	5
10500	0	0	0	0	0	-15	-12	-7	5	10
10750	0	0	0	0	0	-16	-11	-10	2	4
11000	0	0	0	0	0	-12	-10	-11	-3	1
11250	0	0	0	0	0	-4	-13	-12	-3	-1

### Salva Mappa

Premere il pulsante “ **Save Map** ” per salvare il file sul computer.

### Apri Mappa

Premere il pulsante “ **Open Map** ” per scegliere la mappa da caricare fra quelle presenti sul computer. Le mappe installate dal CD-Rom o scaricate dal sito vengono normalmente archiviate nella directory **C:\Program Files\Power Commander 5\Maps**

### Invia Mappa

Premere il pulsante “ **Send Map** ” per inviare la mappa (tutte le tavole, e le note) al PcV.

### Ricevi Tavola

Premere il pulsante “ **Get Table** ” per ricevere dal PCV la sola tavola selezionata sul software.

### Invia Tavola

Premere il pulsante “ **Send Table** ” per inviare al PCV la sola tavola selezionata sul software.